

Datos en vigilancia disuasoria y prevención de incendios

OBSERVATORIOS FORESTALES	
Actuaciones sobre humos y quemas	31.719,00
Actuaciones sobre tormentas	4.096,00
Detecciones de incendios	194,00
UNIDADES DE PREVENCIÓN	
Actuaciones informativas	37.506,00
Precintado de paellers	4.270,00
Seguimiento de tormentas con rayos	2.049,00
Detecciones de incendios	150,00
CENTRALES DE PREVENCIÓN DE INCENDIOS	
Incidentes comunicados	16.110,00

Actuaciones vigilancia preventiva campaña 2018-2019

Provincia	Investigación previa	Informe definitivo	Total
Alacant	76	94	170
Castelló	33	89	122
València	127	191	318
TOTAL	236	374	610

Informes tramitados por los agentes medioambientales del GOIIF durante 2018

Agentes medioambientales	267
Guardia Civil	136
Policía Autonómica	26
Policía local	22
Guardería Rural Sagunto	2
Guardería Consorci Riu Millars	6
TOTAL	459

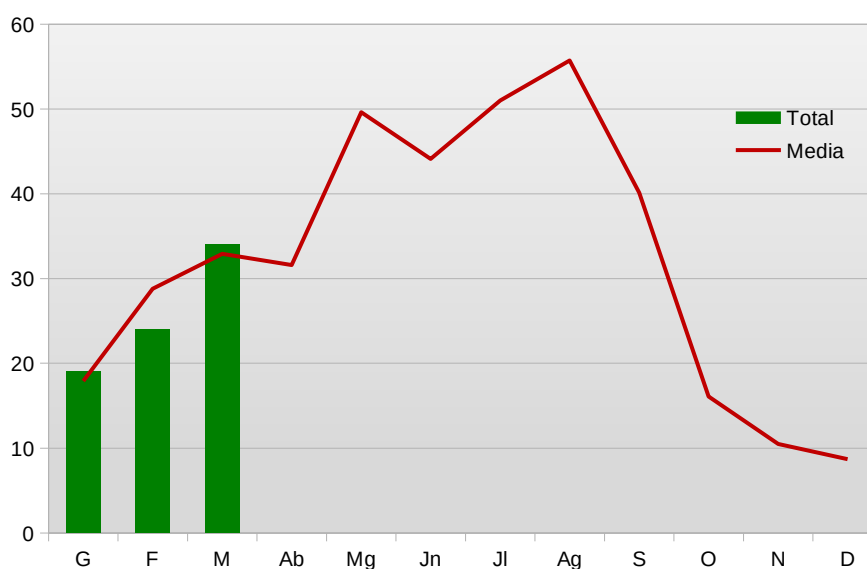
Denuncias presentadas en 2018

Datos incendios 2019:

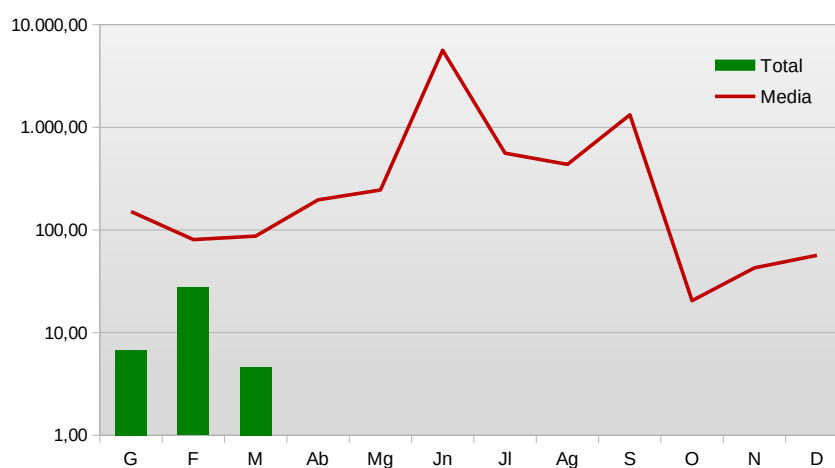
Periodo estudiado 01/01/19 a 31/03/19

Provincia	Número	Superficie afectada Ha				
		Superficie rasa			Arbolada	Total
		Cañar	Otras rasas	Total rasa		
Alicante	19	1,34	18,06	19,40	2,04	21,44
Castellón	10	0,38	0,13	0,51	1,25	1,76
Valencia	48	7,58	6,37	13,95	1,63	15,58
Total	77	9,30	24,56	33,86	4,92	38,78

Desglose del número de incendios y superficie afectada por tipos y provincias



Número de incendios 2019 respecto a la media



Superficie afectada por incendios en 2019 respecto a la media

RECURSOS DEL PLAN DE VIGILANCIA PREVENTIVA

TÉCNICOS

Alicante	8
Castellón	7
Valencia	9
Dirección General	5

Agentes medioambientales 260

Recursos del Servicio de Vigilancia Preventiva (VAERSA)

		RECURSOS	VIGILANTES
CASTELLÓN	OBSERVATORIOS	25	59
	UNIDADES DE VIGILANCIA	24	36
	MOTOBOMBAS*	2	10
	UNIDADES MOTORIZADAS**	1	5
	CENTRAL DE COMUNICACIÓN PIF	1	6
	UNIDADES COMARCALES	6	9
VALENCIA	OBSERVATORIOS	28	71
	UNIDADES DE VIGILANCIA	40	60
	MOTOBOMBAS*	5	25
	UNIDADES MOTORIZADAS**	1	5
	CENTRAL DE COMUNICACIÓN PIF	1	6
	UNIDADES COMARCALES	10	15
ALICANTE	OBSERVATORIOS	13	44
	UNIDADES DE VIGILANCIA	22	33
	MOTOBOMBAS*	2	10

	UNIDADES MOTORIZADAS**	1	5
	CENTRAL DE COMUNICACIÓN PIF	1	6
	UNIDADES COMARCALES	6	9
	TOTAL	189	414

*cada unidad motobomba está
compuesta por 2 vehículos, 1
todoterreno con motobomba y otro
todoterreno

**cada unidad motorizada está formada
por un vehículo todoterreno y dos
motocicletas